



DENK MEE OVER DE
TOEKOMST VAN
ELISABETH GROEN



LAAT HET ONS WETEN
ALS U LEUKE IDEEËN
HEEFT



Elisabeth Groen



HAVER DROEZE



Paul Struijk
06-30015344
info@elisabethgroen.nl

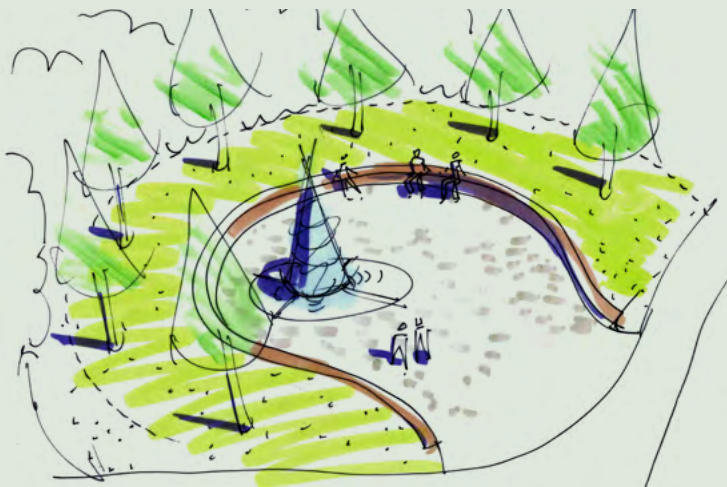
ELISABETH
GROEN



STADSPARK VOOR EN DOOR BEWONERS



Elisabeth Groen



VERDER MET DE INRICHTING VAN ONS PARK

Zodra het laatste sloopafval afgevoerd is, beginnen we met de volgende fase van de inrichting van het park. De hoofdlijnen van de inrichting zijn in 2013, op basis van inbreng van buurtbewoners, gebruikers en andere betrokkenen, vastgesteld. Markant onderdeel daarin is de zgn. oriëntatieplek, die op de voormalige rotonde van het Elisabeth ziekenhuis komt. Het ontwerp met zitbanken, keibestrating en een bomenkrans ligt al klaar. Nieuw is het idee om op de oriëntatieplek de kegelspits, een reliëf van het gesloopte ziekenhuis, een plek geven.

DE KEGELSPITS

De kegelspits is gemaakt van 4 mm. dik plaatstaal en is na het verwijderen van het beschadigde deel aan de voet circa 6 meter hoog. De constructie met een centrale holle spil en vier buisprofielen die met een ringconstructie aan de binnenwand zijn bevestigd, maakt het mogelijk om de spits veilig verankerd te plaatsen op een ellipsvormige stelplaat. Zandstralen en van een nieuwe coating voorzien is nodig.

WELKE IDEEËN HEBBEN WE NU?

- Herhaling van de kegelvorm in de bomenkrans bijvoorbeeld haagbeuken in dezelfde vorm te snoeien zoals de tekening linksboven
- Met een handpomp kan grondwater naar de top gevoerd worden, dat langs de buitenkant afstroomt en via perforaties in de stelplaat weer in de grond verdwijnt
- Het geheel kan georiënteerd worden op de kompasstreken, aan te geven in de keibestrating
- Het oppervlak kan beschilderd of beletterd worden met het resultaat van een uit te schrijven schilders- of dichterswedstrijd, en waarin de geschiedenis van de plek uitdrukking vindt

WE HOPEN DAT JE DAAROVER MEE WILT DENKEN!

Er zijn nog verschillende keuzes te maken en ook nieuwe ideeën zijn zeer welkom. Elisabeth Groen betreft je daar als betrokkene, bewoner of gebruiker van het park graag bij. Dat kan o.a. door te mailen naar info@elisabethgroen.nl of te bellen met Paul Struijk (06-30015344). Bij voldoende belangstelling organiseren we in mei een bijeenkomst om de plannen verder uit te werken.

