



# BEPLANTINGSINDELING ELISABETH-GROEN

## BEPLANTING KARAKTERISTIEK

### PLANTMATERIAAL



BOMEN - (solitaire) laanbomen



BOMEN - boomgroepen (gevoerde spillen)

Eetbare bladplanten zoals daslook en dergelijke



ZOOM - (solitaire) heesters



heestergroepen (bosplantsoen)

Kan HD met ideeën komen voor bijzondere volwassen solitaire bomen?



Wilde vaste planten + stinzenplanten



HAAG - vlecht haag

Gelderse roos is giftig! (geen giftige bessen tussen eetbare bessen)



BROEKBOS



PARKBOS



BOMEN IN HET GRAS

Japanse esdoorn? acacia's

Lindebloesem ook te gebruiken > moerbeï > kruisbes > Turkse hazelaar



NATTE KRUIDENRIJKE VEGETATIE



GAZON - intensief beheer



KRUIDENLAAG BROEKBOS



RUW GRAS - extensief beheer



KRUIDENLAAG PARKBOS



DROOG BLOEMRIJK HOOLAND



### AANPLANT

- bestaande bomen diverse soorten
- solitaire (laan)bomen zware laanboomkwaliteit 30-35 eiken (zomer-, winter-), moerasakleeflinde (zomer-, winter-, zijvelinde) notenbomen (tamme kastanje, walnoot) fruitbomen (appel, peer)
- bomen in het parkbos laanboomkwaliteit 18-20 eiken (zomer-, winterakleeflinde) gewone beuk gewone haagbeuk notenbomen (tamme kastanje, walnoot) zoetekers
- boomgroepen parkbos (gev. spillen) zware kwaliteit 350/400 zamereik gewone beuk ruwe berk tamme kastanje
- boomgroepen broekbos (gev. spillen) kwaliteit 250/300 zwarte els zachte berk gewone es wilgen (geoorde wilg, waterwilg)
- heesters & heestergroepen parkbos kwaliteit 150/175 & 80/100 vuilboom doornstruiken (sleedoorn, meidoorn) bessen (rode en zwarte bes, bos-, vierbes) Gelderse roos, framboos, krent gewone lijsterbes gele kornelheide hazelaar
- heestergroepen broekbos kwaliteit 80/100 zwarte bes gewone vier waterwilg zwarte els
- zone met eetbare soorten

### ONTWIKKELING AANPLANT



# ELISABETH-GROEN



Spelheuvel  
verplaatsen i.v.m.  
archeologie



# BELEVINGSROUTES

Beheer moeilijk  
> glas in het water  
Veiligheid

Vlonderpad  
> ook veel onderhoud

materialen /  
modder blijven  
niet op hun plek  
> glad onveilig

andere parken  
heffen entree  
voor beheer

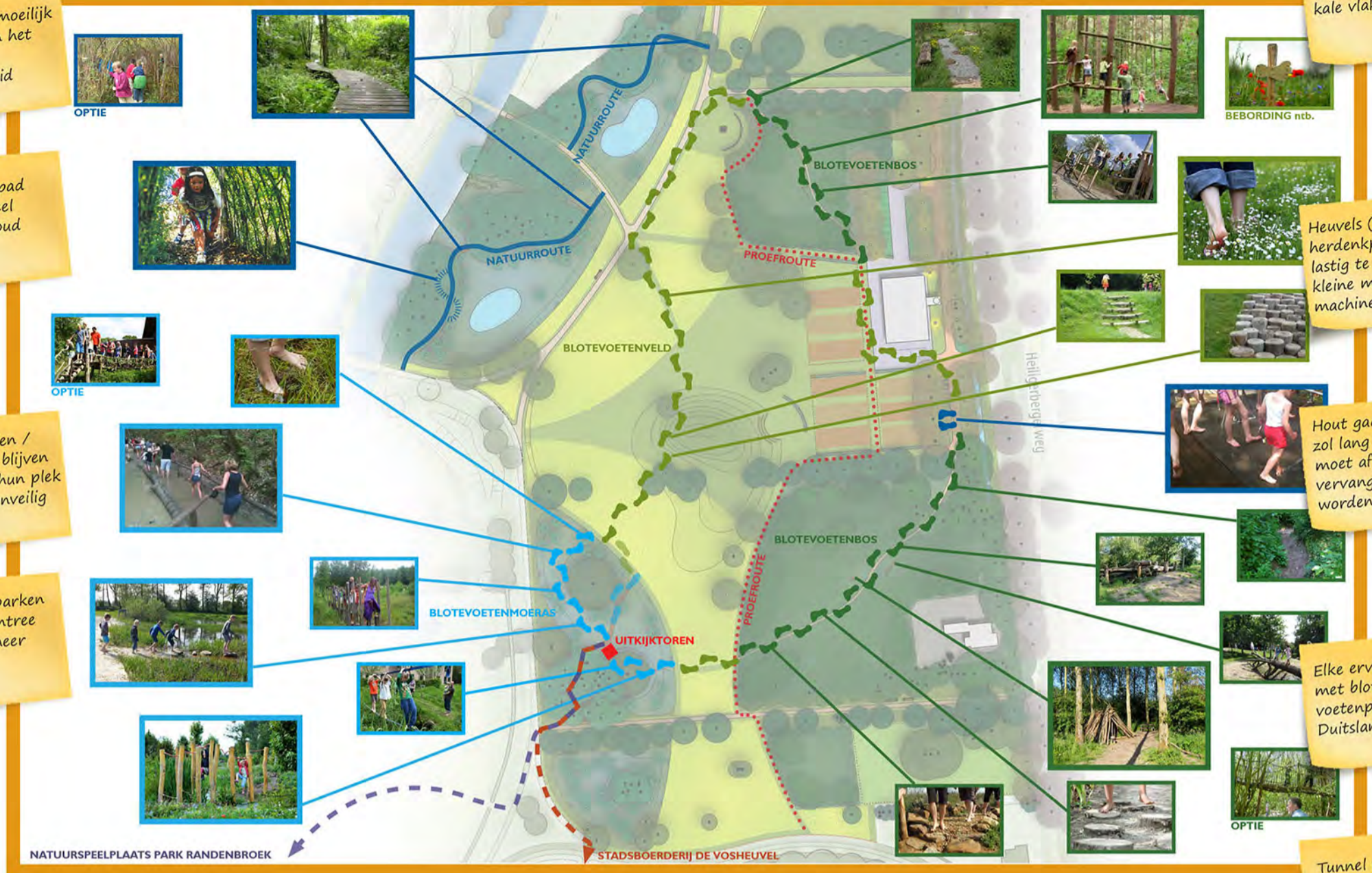
Route over  
heuvel wordt  
kale vlakte?

Heuvels (ook bij  
herdenkplek)  
lastig te beheren,  
kleine maai-  
machines bij.

Hout gaat niet  
zolang mee,  
moet af en toe  
vervangen  
worden

Elke ervaring  
met blote-  
voetenpad in  
Duitsland

Tunnel van  
wilgentenen  
met geluids-  
tegels



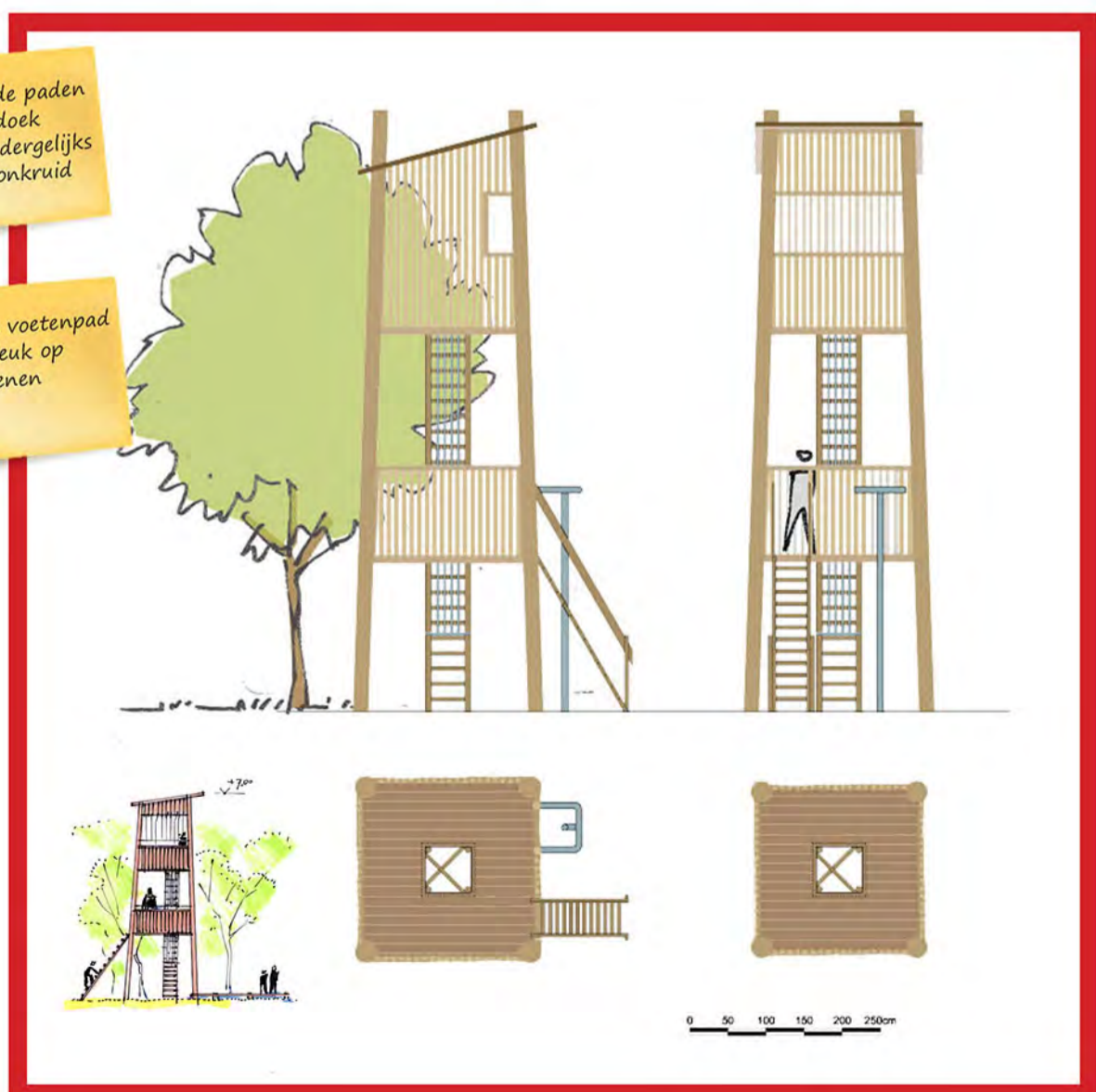
uitkijktoren  
bij uitlopende  
kosten  
schrappen

onder de paden  
worteldoek  
of iets dergelijks  
tegen onkruid

Blote voetenpad  
ook leuk op  
schoenen

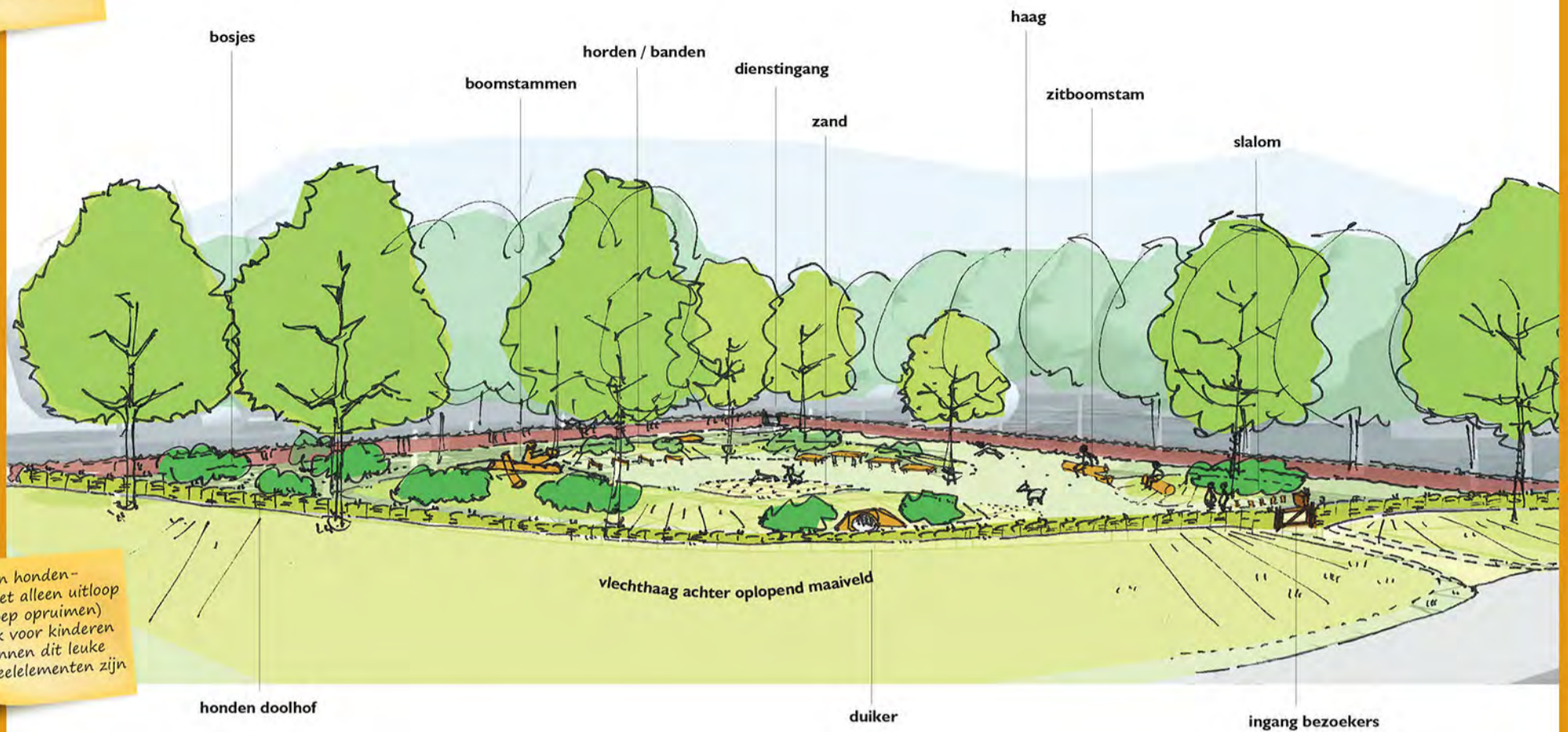
Opmerking

Leuk om langs  
de route  
geocaches te  
verstoppen



# HONDENLOSLOOPGEBIED

haha  
wel een haag  
startpunt  
voor dit uitzicht



geen honden-  
toilet alleen uitloop  
(poep opruimen)  
ook voor kinderen  
kunnen dit leuke  
speelelementen zijn



Bramen en  
rozen in een  
greppel werkt  
ook

Opmerking

Hondensluis /  
halletje zodat  
honden niet  
weglopen



Denk aan  
hondenpoep-  
bakken



# NUTSTUINEN

Daktuin?

Dakwater laten infiltreren!  
+ groen dak

Ruimte voor  
gevelbeplanting  
> druiven



HEKWERK - schapehek

NUTSTUIN - sfeerbeeld

NUTSTUIN - sfeerbeeld

NUTSTUIN - sfeerbeeld

NUTSTUIN - sfeerbeeld



Indeling nuts-  
tuinen flexibel  
houden

Zorg voor een goed  
zichtbare en uit-  
nodigende entree  
naar het park  
vanuit de parkeer-  
plaatsen

Watervoor-  
ziening voor  
nutstuinen

Denk aan  
afscheiding  
soort buffer naar  
de drukke Hei-  
ligenbergerweg

Opmerking



# OMGEVING KETELHUIS



korte termijn aanplant = flexibeler niet gelijk een boomgaard

Hoe gaat laden en lossen Ketelhuis? Ondernemer wil graag schuine inrit naar kelder past dat in het plan

keien lastig voor fietsjes kinderopvang

Water van verharding direct laten infiltreren

Opmerking

ING - karresporen

FIETSEN - fietsleunhek

RIJWEG - gebakken klinkers

PARKEREN - grasklinkers

WIELWEERDERS - boomstam

Iemand met verstand van zaken Hoe zorg je voor continuïteit?

ontbrekende focus op schoorsteen = voorkant visitekaartje

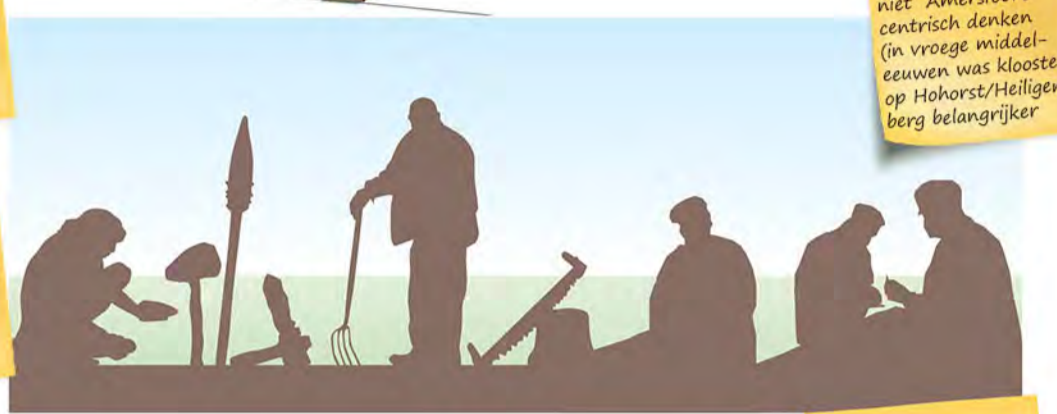
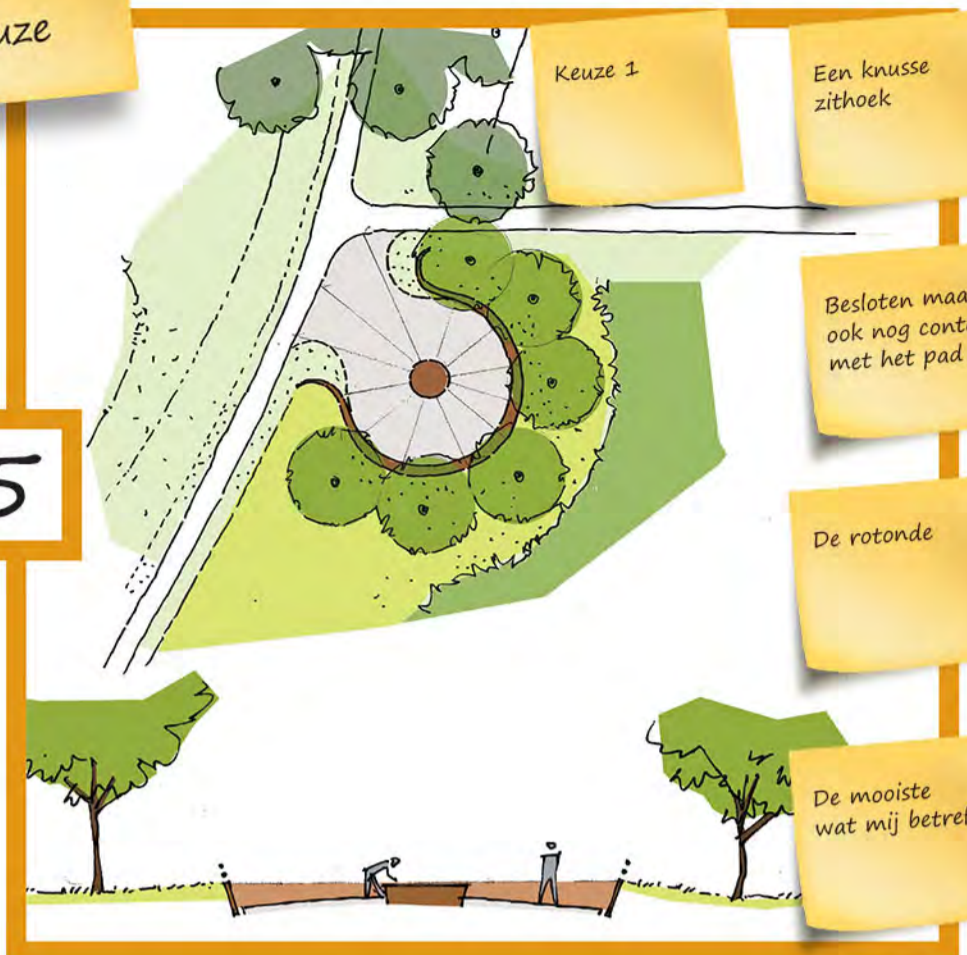
Ketelhuis: praten met ondernemer KDV voor buitenruimte svp via Margriet



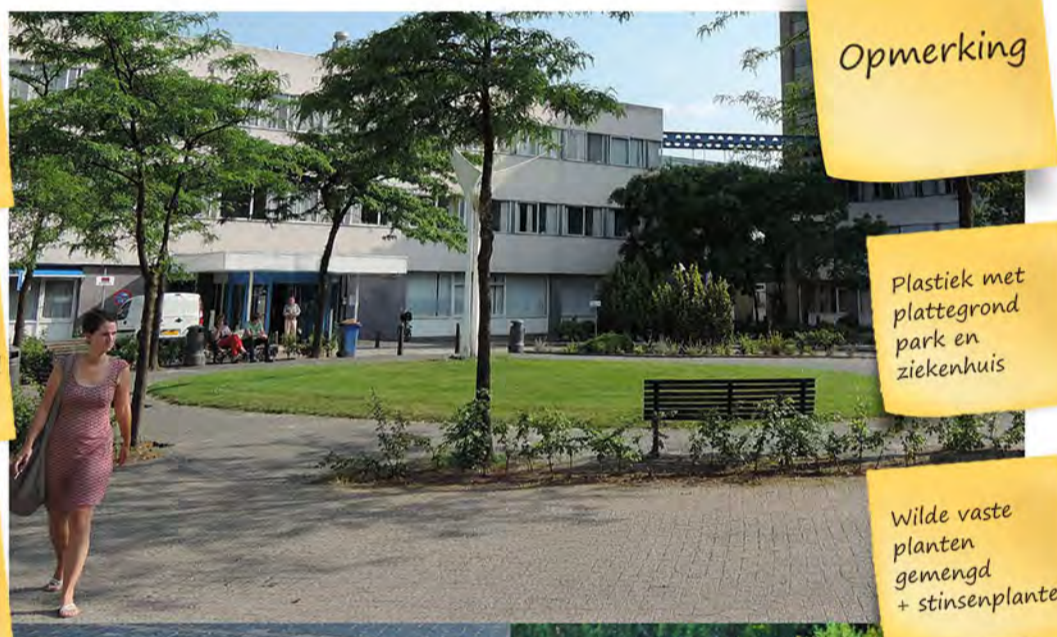
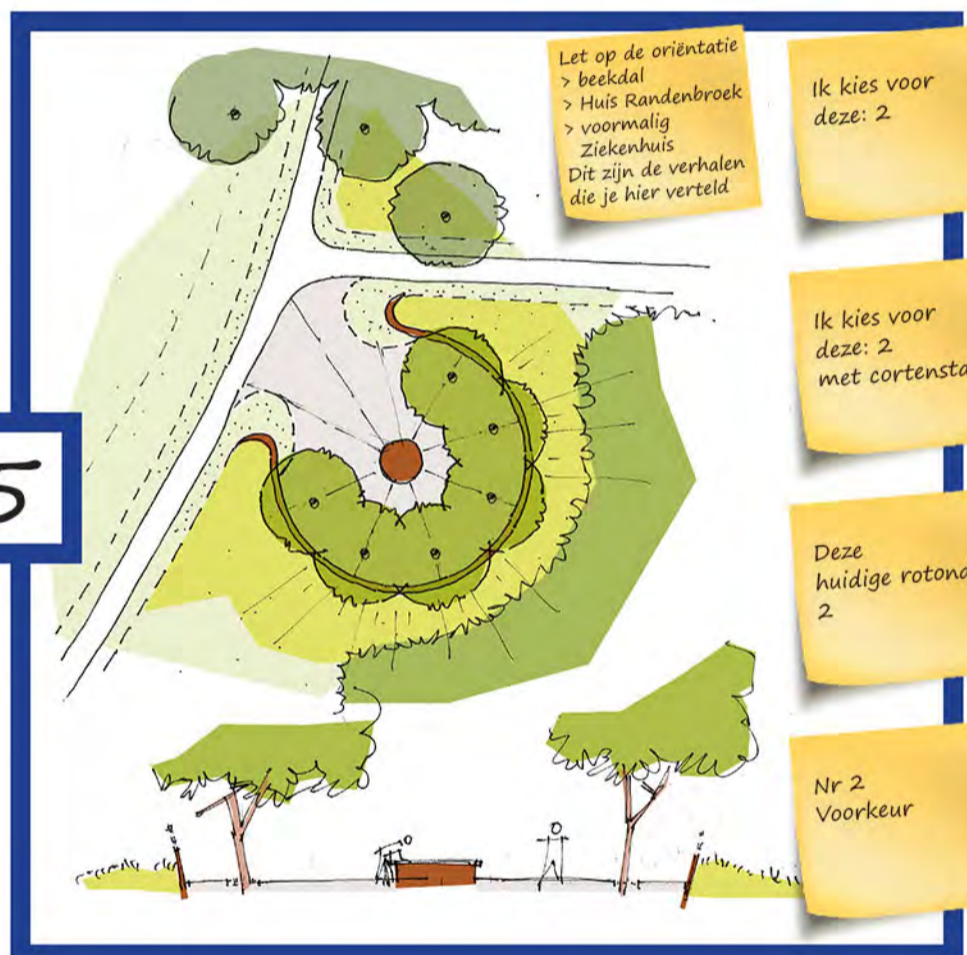
# ORIËNTATIEPLEK

Maak uw keuze

5



5



0



# MATERIALEN

Maak uw keuze

Ook leuk als spelaanleiding bij de speelheuvel hout/staal wel losse banken niet

Cortenstaal + hout

Materiaalkeuze Cortenstaal met vergrijsd hout

Voorkeur voor deze

Deze is spannend Cortenstaal

6

## Cortenstaal

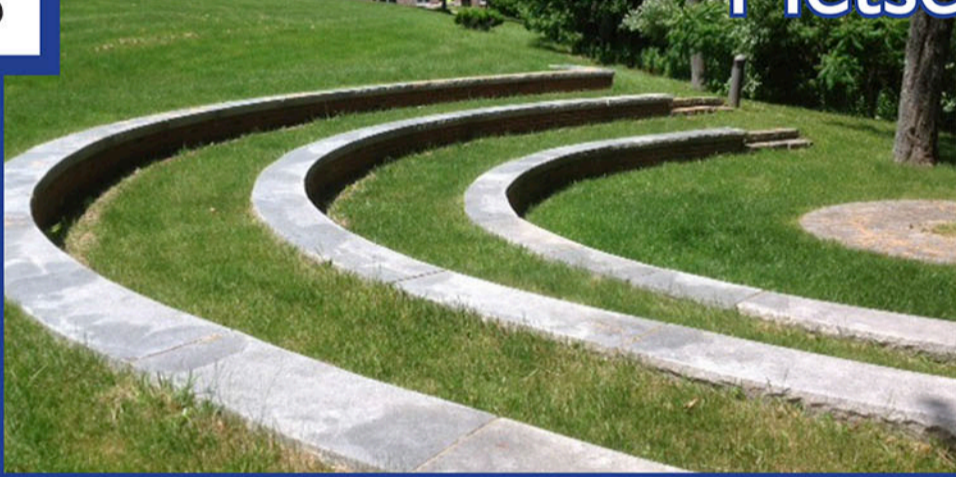


Speels van losse elementen massief echt heel lelijk telt als 1/2 bij beide

Graffitimuur zou mooi zijn telt als 1/2 bij beide

5

## Metselwerk



metselwerk

gerecycled/gebruikt baksteen is echt duurzaam

metselwerk past historisch het beste bij een park + vakmanschap

metselwerk past het beste bij het oorspronkelijke terrein (x2)

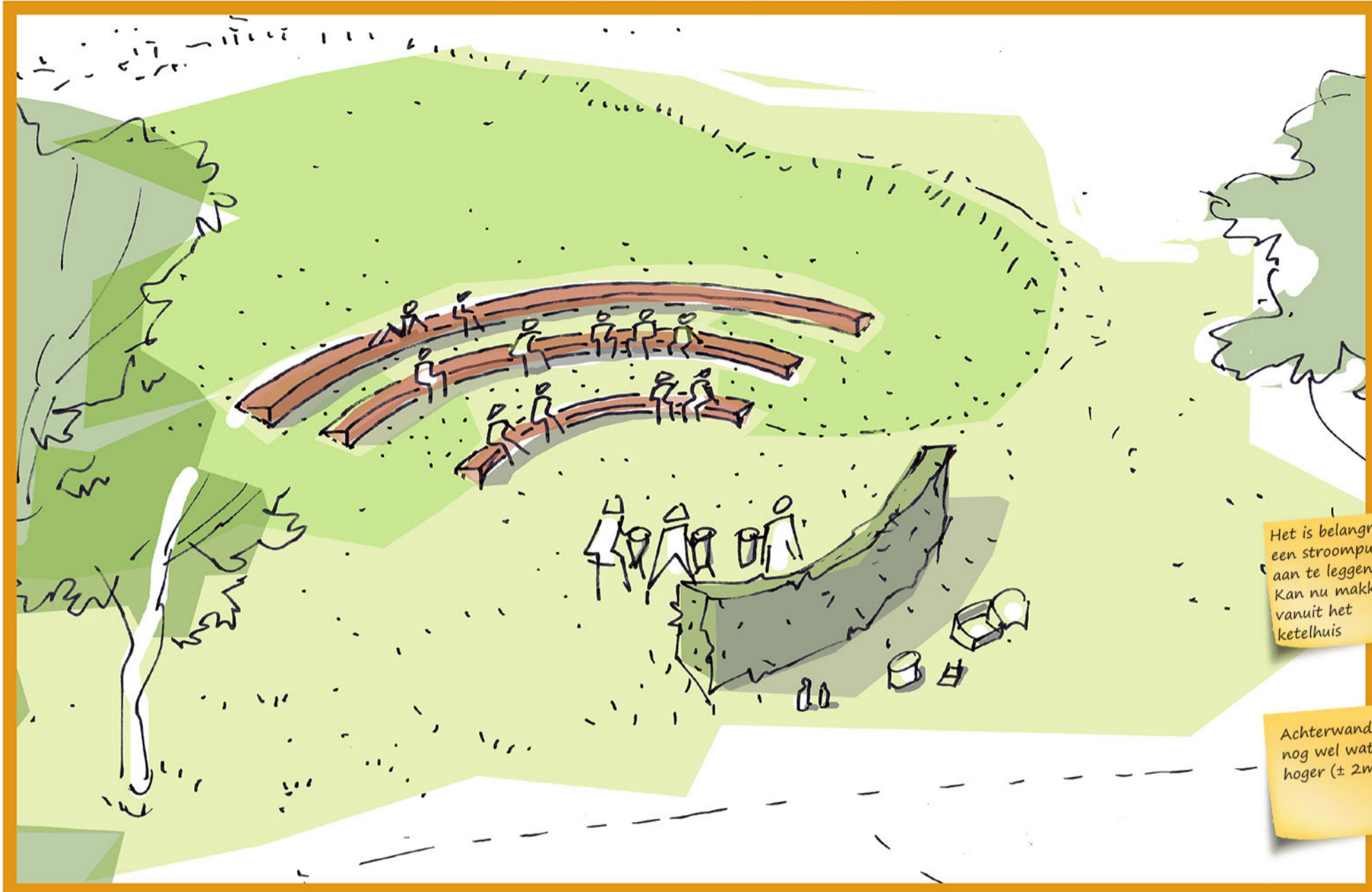
0

## Sierbeton





# VERTELPLEK



Het is belangrijk een stroomput aan te leggen. Kan nu makkelijk vanuit het ketelhuis

Achterwand nog wel wat hoger (± 2m)



Opmerking

